

Acero a concreto • Acero a acero • Madera a concreto • Madera a acero

Fijación directa accionada por gas:

**La herramienta
correcta para
cada aplicación**

**NUEVO
C4EX**
Más potencia

TRITON

La herramienta correcta para cada aplicación

C3

C3ST

C4

C4EX



Powers
FASTENERS

TRAK-IT C4EX

Más potencia

Nuevo sistema de combustión diseñado para ofrecer más potencia

Trak-It® C4EX completamente nuevo:

Usar clavos más largos significa una sujeción más fuerte

Trak-It® C4EX de Powers responde a la necesidad de mayor potencia para clavos más largos que ofrezcan más resistencia. El nuevo diseño de combustión produce una energía impresionante de 150 julios, y la capacidad de aplicar clavos hasta de 2-9/16" de longitud, y diámetros de vástago hasta de .145".



La herramienta usa la conocida célula de gas con válvula verde



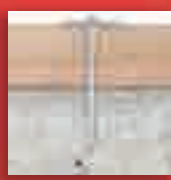
Además de aplicaciones de tornillos más largos, Trak-It® C4EX también tiene los siguientes usos:



Madera 2x a concreto No. 55146

Clavo PAT 2-9/16" con canal rojo y arandela

(pág. 6)



Madera 2x a concreto No. 55147

Clavo 2-9/16" con arandela

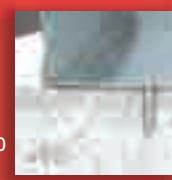
(pág. 6)



Madera 2x a acero No. 55171

Clavo de 2" vástago escalonado y estriado

(pág. 7)



Acero a concreto No. 55132

Clavo 1"

(pág. 8)

Mayor potencia para aplicar clavos más largos

El potente Trak-It® C4EX tiene todas las características del C4, más la potencia adicional



C4EX CÓDIGO 55127

ESPECIFICACIONES DE LOS CLAVOS C4EX

CÓDIGO	DESCRIPCIÓN	APLICACIONES
55113	.102 x 1"	Riel metálico de calibre liviano a concreto
55116	.102 x 1-1/4"	Fijación a concreto o bloque
55118	.102 x 1-1/2"	Fijación a concreto o bloque
55124	.102 x 2-1/4"	Fijación a concreto o bloque
55128	.120 x 2-1/2"	Madera 2x a concreto o bloque Lámina de espuma de 2" a concreto
55132	.145 x 1" .145 x 1-1/4"	Riel metálico de calibre liviano a concreto Madera contrachapada 1/4" y 3/8" a concreto y bloque Membrana de goma a concreto y bloque
55134	.145/.102 x 1-1/4" (escalonado)	Sujeción a concreto o bloque
55136	.145/.102 x 1-1/2" (escalonado)	Sujeción a concreto o bloque
55138	.145/.102 x 2-3/8" (escalonado)	Madera 2x a concreto
55139	.145/.102 x 2-1/4" (escalonado)	Sujeción a concreto o bloque
55140	.145/.102 x 2-1/2" (escalonado)	Madera 2x a concreto o bloque incluso lámina de espuma de 2" a concreto
55145	.137 x 2-9/16" (afilado)	Placa umbral de madera 2x a concreto
55167	.145 x .125 x 1" (escalonado) Acero ACQ	Estriado para madera contrachapada de 1/2" ó 5/8" a acero
55169	.145 x .125 x 1-1/4" (escalonado) Acero ACQ	Estriado para madera contrachapada de 3/4" a acero Tapajuntas 1" a acero
55171	.145 x .125 x 2" (escalonado) Acero ACQ	Estriado 2 x 4" a acero o concreto endurecido
55172	.145 x .125 x 1" (escalonado) revestido en acero y zinc	Estriado para madera contrachapada de 1/2" ó 5/8" a acero
55173	.145 x .125 x 1-1/4" (escalonado) revestido en acero y zinc	Estriado para madera contrachapada de 3/4" a acero Tapajuntas 1" a acero
55174	.145 x .125 x 2" (escalonado) revestido en acero y zinc .102/.108 x 1-3/8" Estriado espiral	Madera 2 x 4" a acero o concreto endurecido Madera contrachapada/Denzglass a perno de acero



Acero a acero No. 55161

Clavo .500 estriado

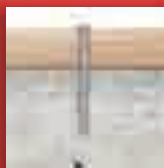
(pág. 9)



Madera contrachapada a acero No. 55167

Clavo de 1" vástago escalonado y estriado

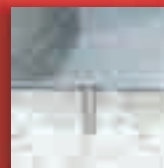
(pág. 10)



Madera contrachapada a concreto No. 55124

Clavo 2-1/4"

(pág. 11)



Acero perimetral a concreto No. 55134

Clavo 1-1/4"

(pág. 12)

TRAK-IT C4

Riel de acero a acero

Trak-It® C4 es ideal para aplicaciones de acero a acero que exigen una herramienta portátil

El novedoso C4:

Una sola herramienta de clavar ahora lo hace todo!

Trak-It® C4 de Powers ha redefinido su sistema de sujeción de alto volumen accionado por gas para acero y madera para aplicación tanto en acero como en concreto. Este sistema completamente portátil elimina la necesidad de compresores y mangueras, lo que puede representar peligros significativos en el lugar de trabajo. La velocidad, potencia y durabilidad son los distintivos de esta línea innovadora de productos de sujeción.

Riel de acero a concreto

Trak-It® C4 es una herramienta de producción de alto volumen en aplicaciones de rieles de acero a concreto. Simplemente cargue la tira de 42 clavos y empiece a trabajar



Madera 2x a concreto
No. 55146

Clavo PAT 2-9/16" con canal rojo y arandela

(pág. 6)



Madera 2x a concreto
No. 55147

Clavo 2-9/16" con arandela

(pág. 6)



Madera 2x a acero
No. 55171

Clavo de 2" vástago escalonado y estriado

(pág. 7)



Acero a concreto
No. 55132

Clavo 1" (pág. 8)



C4 CÓDIGO 55112

Madera a concreto

La potente herramienta Trak-It® C4 puede manipular aplicaciones de madera a concreto 2 x 4 y 2 x 6 debido a los 130 julios de potencia, lo que la convierte en la herramienta a gas más potente en el mercado.

Madera a acero

Trak-It® tiene capacidad para aplicaciones de madera a acero 2 x 4 y 2 x 6, incluso colgantes



Acero a acero
No. 55161

Clavo .500
estriado

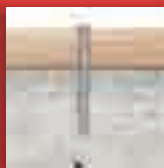
(pág. 9)



Madera contrachapada a acero
No. 55167

Clavo de 1" vástago escalonado y estriado

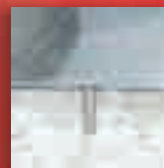
(pág. 10)



Madera contrachapada a concreto
No. 55124

Clavo 2-1/4"

(pág. 11)



Acero perimetral a concreto
No. 55134

Clavo 1-1/4"

(pág. 11)

CLAVOS Y ARANDELAS TRAK-IT C4

NO.	DESCRIPCIÓN	DIÁMETRO VÁSTAGO	CAJA ESTÁNDAR	UNIDADES ESTÁNDAR
55128	Clavo 2-1/2" – Madera 2x a concreto o bloque – Aislamiento de lámina de espuma 2"	0.102	800	4000
55138	Clavo de vástago escalonado 2-3/8" – Madera 2x a concreto	0.145	800	4000
55140	Clavo de vástago escalonado 2-1/2" – Madera 2x a concreto para encofrados – Aislamiento de lámina de espuma 2"	0.145	800	4000
55145	Clavo 2-9/16" – Madera 2x a concreto	0.137	800	4000
55147	Clavo 2-9/16" con arandela (ver abajo)	0.137	800	1600
55149	Arandela Stick-E cuadrada 1" – Arandela para concreto, bloque o acero	–	800	–

Cada caja de clavos viene con una célula de combustible (no aplica para la parte No. 55146). Los clavos de placa umbral No. 55147 también vienen empacados con arandelas Stick-E.



55128

55138



55140

55145



55147

55149

ESR-2249

Madera 2x a concreto

- Madera 2x a concreto
- Madera 2x a concreto para encofrados
- Madera 2x a aislamiento de lámina de espuma 2"
- Placa umbral de madera 2x a concreto
- El clavo 2-9/16" y la arandela Stick-E tienen aprobación ICC-ES ESR-2249

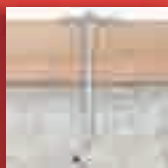
HERRAMIENTA Y CLAVOS ACCIONADOS POR PÓLVORA

NO.	DESCRIPCIÓN	DIÁMETRO VÁSTAGO	CAJA ESTÁNDAR	UNIDADES ESTÁNDAR
52000	Herramienta accionada por pólvora P3500	–	1	–
55146	Clavo PAT 2-9/16" con canal rojo y arandela	0.137	100	1000



52000

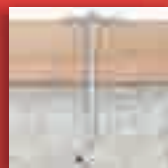
55146



Madera 2x a concreto No. 55146

Clavo PAT 2-9/16" con canal rojo y arandela

(pág. 6)



Madera 2x a concreto No. 55147

Clavo 2-9/16" con arandela

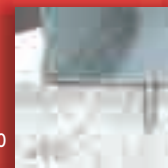
(pág. 6)



Madera 2x a acero No. 55171

Clavo de 2" vástago escalonado y estriado

(pág. 7)

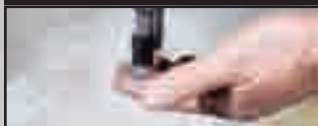


Acero a concreto No. 55132

Clavo 1"

(pág. 8)

INSTALACIÓN



Cargue la arandela Stick-E y clavo



Enganche la nariz de la herramienta Trak-It®



Hale el gatillo para fijar el clavo

Madera 2x a acero

- Madera 2x a acero
- Arandela Stick-E 1" también disponible

CLAVOS Y ARANDELAS TRAK-IT C4

NO. CAT.	DESCRIPCIÓN	DIÁMETRO VÁSTAGO	CAJA ESTÁNDAR	UNIDADES ESTÁNDAR
55141	Clavo de vástago escalonado 1-7/8", estriado – Madera 2x a acero	0.145	800	4000
55171	Clavo de vástago escalonado 2", estriado – Madera 2x a acero	0.145	800	4000
55149	Arandela Stick-E cuadrada 1" – Arandela a concreto, bloque a acero	0.137	800	4000

Cada caja de clavos viene con una célula de combustible.



55141

55171

55149



Acero a acero No. 55161

Clavo .500 estriado

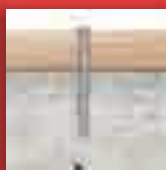
(pág. 9)



Madera contrachapada a acero No. 55167

Clavo de 1" vástago escalonado y estriado

(pág. 10)



Madera contrachapada a concreto No. 55124

Clavo 2-1/4"

(pág. 11)



Acero perimetral a concreto No. 55134

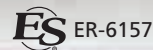
Clavo 1-1/4"

(pág. 11)

CLAVOS TRAK-IT C4

NO. CAT.	DESCRIPCIÓN	DIÁMETRO VÁSTAGO	CAJA ESTÁNDAR	UNIDADES ESTÁNDAR
55111	Clavo 3/4" – Riel metálico a concreto	0.102	800	4000
55113	Clavo 1" – Riel metálico de bajo calibre a concreto	0.102	800	4000
55130	Clavo 3/4" – Riel metálico a concreto	0.145	800	4000
55132	Clavo 1" – Riel metálico de bajo calibre a concreto o bloque – Madera contrachapada 1/4" y 3/8" a concreto o bloque, – Membrana de goma a concreto o bloque	0.145	800	4000

Cada caja de clavos viene con una célula de combustible.



55111

55113



55130

55132

Riel de acero a concreto

- Riel metálico a concreto
- Riel de bajo calibre a concreto o bloque
- Los diseños No. 55111 y 55113 tienen aprobación ICC-ES

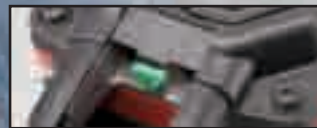
CÓDIGO DE COLOR



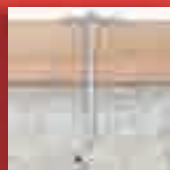
Válvula verde



Tira verde de clavos



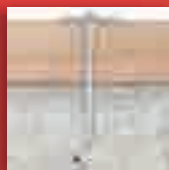
Lengüeta verde al interior de la cámara de combustible



Madera 2x a concreto No. 55146

Clavo PAT 2-9/16" con canal rojo y arandela

(pág. 6)



Madera 2x a concreto No. 55147

Clavo 2-9/16" con arandela

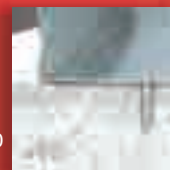
(pág. 6)



Madera 2x a acero No. 55171

Clavo de 2" vástago escalonado y estriado

(pág. 7)



Acero a concreto No. 55132

Clavo 1"

(pág. 8)



Riel de acero a acero

- Riel metálico a acero o concreto endurecido
- Correas metálicas a acero o concreto endurecido

CLAVOS TRAK-IT C4

NO.	DESCRIPCIÓN	DIÁMETRO VÁSTAGO	CAJA ESTÁNDAR	UNIDADES ESTÁNDAR
55161	Clavo .500, estriado – Riel metálico a acero o concreto endurecido	0.120	800	4000
55163	Clavo .680, estriado – Riel metálico a acero o concreto endurecido – Correas metálicas a acero o concreto endurecido	0.102	800	4000

Cada caja de clavos viene con una célula de combustible.



55161



55163



Acero a acero
No. 55161

Clavo .500 estriado

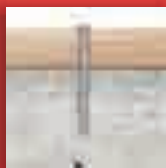
(pág. 9)



Madera contrachapada a acero
No. 55167

Clavo de 1" vástago escalonado y estriado

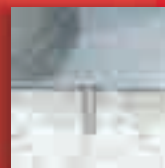
(pág. 10)



Madera contrachapada a concreto
No. 55124

Clavo 2-1/4"

(pág. 11)



Acero perimetral a concreto
No. 55134

Clavo 1-1/4"

(pág. 11)

CLAVOS TRAK-IT C4

NO. CAT.	DESCRIPCIÓN	DIÁMETRO VÁSTAGO	CAJA ESTÁNDAR	UNIDADES ESTÁNDAR
55165	Clavo .730, estriado – Madera contrachapada 1/4" a acero o concreto endurecido	0.120	800	4000
55167	Clavo de vástago escalonado 1", estriado – Madera contrachapada 1/2" ó 5/8" a acero	0.145	800	4000
55169	Clavo de vástago escalonado 1", estriado – Madera contrachapada a acero 3/4" – Tapajuntas 1" a acero	0.145	800	4000



55165



55167

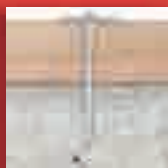


55169

Cada caja de clavos viene con una célula de combustible.

Madera contrachapada a acero

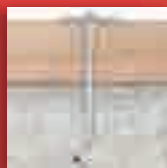
- Madera contrachapada a acero o concreto endurecido
- Tapajuntas a acero



Madera 2x a concreto No. 55146

Clavo PAT 2-9/16" con canal rojo y arandela

(pág. 6)



Madera 2x a concreto No. 55147

Clavo 2-9/16" con arandela

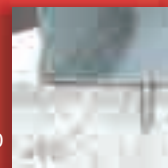
(pág. 6)



Madera 2x a acero No. 55171

Clavo de 2" vástago escalonado y estriado

(pág. 7)



Acero a concreto No. 55132

Clavo 1"

(pág. 8)



- Madera contrachapada a concreto o bloque

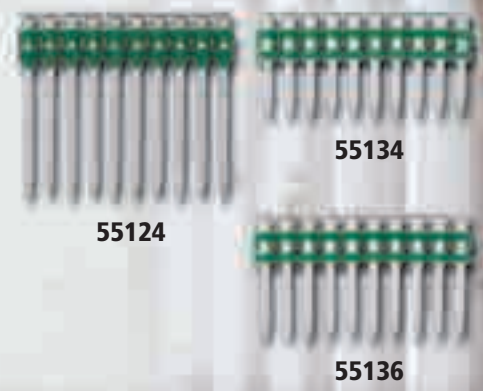
Madera contrachapada a concreto

- Tapajuntas a concreto o bloque

CLAVOS TRAK-IT C4

NO. CAT.	DESCRIPCIÓN	DIÁMETRO VÁSTAGO	CAJA ESTÁNDAR	UNIDADES ESTÁNDAR
55124	Clavo 2-1/4" – Madera 2x a concreto – Tapajuntas 1" a concreto o bloque	0.102	800	4000
55134	Clavo de vástago escalonado 1-1/4" – Riel metálico a concreto para perímetro – Madera 1/2" a concreto	0.145	800	4000
55136	Clavo de vástago escalonado 1-1/4" – Madera contrachapada 1/2" ó 5/8" a concreto o bloque – Tapajuntas 1" a concreto o bloque	0.145	800	4000

Cada caja de clavos viene con una célula de combustible.



Acero a acero
No. 55161

Clavo .500
estriado

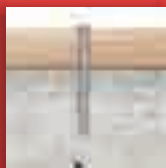
(pág. 9)



Madera contrachapada a acero
No. 55167

Clavo de 1"
vástago escalonado
y estriado

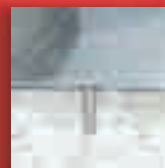
(pág. 10)



Madera contrachapada a concreto
No. 55124

Clavo 2-1/4"

(pág. 11)



Acero perimetral a concreto
No. 55134

Clavo 1-1/4"

(pág. 11)

Riel perimetral a concreto/acero

CLAVOS TRAK-IT C4

NO.	DESCRIPCIÓN	DIÁMETRO VÁSTAGO	CAJA ESTÁNDAR	UNIDADES ESTÁNDAR
55161	Clavo .500, estriado – Riel metálico a acero o concreto endurecido	0.120	800	4000
55163	Clavo .680, estriado – Riel metálico a acero o concreto endurecido – Correas metálicas a acero o concreto endurecido	0.102	800	4000
55132	Clavo .145, acero perimetral 1-1/4" a concreto	.145	800	4000

Cada caja de clavos viene con una célula de combustible.

55161

55163

55132

• Riel perimetral a concreto o acero

Herramienta y gas Trak-It®



55112



55115

HERRAMIENTA TRAK-IT C4

ESPECIFICACIONES DE LA HERRAMIENTA

Caja de la herramienta	Plástico y aluminio moldeado con precisión
Longitud de la herramienta	13"
Peso de la herramienta	7 lbs.
Longitud del clavo	Longitud total 2-9/16"
Capacidad de clavos	42 clavos
Disparos aproximados por célula de combustible	800 clavos
Disparos aproximados por carga de batería	5,700 clavos

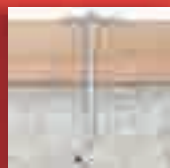
NO.	DESCRIPCIÓN	CAJA ESTÁNDAR	UNIDADES ESTÁNDAR
55112	Trak-It C4	1	1

La herramienta viene con estuche, cargador y batería.

CÉLULA DE GAS TRAK-IT C4

NO.	DESCRIPCIÓN	CAJA ESTÁNDAR	UNIDADES ESTÁNDAR
55115	Célula de combustible Trak-It C4	20	80

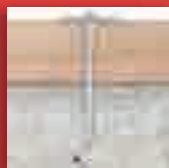
Funciona en temperaturas hasta de 10° F.



Madera 2x a concreto
No. 55146

Clavo PAT 2-9/16" con canal rojo y arandela

(pág. 6)



Madera 2x a concreto
No. 55147

Clavo 2-9/16" con arandela

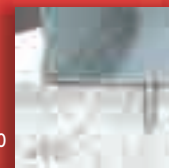
(pág. 6)



Madera 2x a acero
No. 55171

Clavo de 2" vástago escalonado y estriado

(pág. 7)



Acero a concreto
No. 55132

Clavo 1"

(pág. 8)

DATOS DE FUNCIONAMIENTO C4

Capacidades de carga permisible para fijaciones Trak-It C4 instaladas en acero A36 ASTM (mínimo $f_u = 58$ ksi)

Tipo de fijación	Diámetro vástago (in.)	Espaciamiento mínimo (in.)	Distancia mínima al borde (in.)	Espesor mínimo del miembro de acero (in.)	Tracción (lbs.)	Corte (lbs.)
Acero 1/2"	0.120	1	1/2	1/4	245	100
Clavo para acero .680	0.120	1	1/2	1/4	270	170
Clavo para acero .730	0.120	1	1/2	1/4	330	235
Clavo para acero 1"	0.145	1	1/2	1/4	360	360
Clavo para acero 2"	0.145	1	1/2	1/4	390	390
Clavo para acero 2"	0.145	1	1/2	1/4	240	280
Clavo para acero 2" (ACQ)	0.145	1	1/2	1/4	170	280

Capacidades de carga permisible para fijaciones Trak-It C4 instaladas en concreto de peso normal

Diámetro vástago (in.)	Empotramiento mínimo (in.)	Espaciamiento mínimo (in.)	Distancia mínima al borde (in.)	Resistencia de compresión mínima del concreto			
				$f'c = 2,500$ psi		$f'c = 3,000$ psi	
				Tracción (lbs.)	Corte (lbs.)	Tracción (lbs.)	Corte (lbs.)
Clavo recto 0.145	3/4	4	3	65	105	70	110
	7/8	4	3	125	105	135	110
Clavo escalonado 0.145	3/4	4	3	80	220	90	240
	1	4	3	130	245	140	270
Clavo afilado 0.137	3/4	4	3	80	90	85	100
	1	4	3	90	70	100	80

Capacidades de carga permisible para fijaciones Trak-It C4 instaladas en concreto estructural liviano y a través de láminas de acero en concreto estructural liviano

Diámetro del vástago (in.)	Empotramiento mínimo (in.)	Espaciamiento mínimo (in.)	Distancia mínima al borde (in.)	Ubicación de instalación (in.)	Resistencia de compresión mínima del concreto			
					$f'c = 2,500$ psi		$f'c = 3,000$ psi	
					Tracción (lbs.)	Corte (lbs.)	Tracción (lbs.)	Corte (lbs.)
Clavo recto 0.145	3/4	4	3	Directamente dentro del concreto	110	150	120	165
			1-1/8	A través del canal inferior ¹	75	180	80	200
			1-1/8	A través del canal superior	100	205	110	225

1. Las cargas de corte se pueden aplicar en cualquier dirección.



Acero a acero No. 55161

Clavo .500 estriado

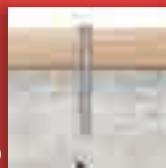
(pág. 9)



Madera contrachapada a acero No. 55167

Clavo de 1" vástago escalonado y estriado

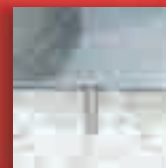
(pág. 10)



Madera contrachapada a concreto No. 55124

Clavo 2-1/4"

(pág. 11)



Acero perimetral a concreto No. 55134

Clavo 1-1/4"

(pág. 11)



TRAK-IT C3

Version de riel corto
(cargador de 22 clavos)

Diseño compacto
que permite más
maniobrabilidad en
lugares estrechos

C3ST Código 55011

Trak-It® y C3ST:

Velocidad y durabilidad en una sola herramienta

La herramienta original de fijación accionada por gas Trak-It® de Powers es significativamente más liviana, más rápida y más confiable que las herramientas accionadas por gas de la competencia. Esta herramienta durable mantendrá su proyecto dentro de la programación y reducirá el tiempo de inactividad por causa de mantenimiento y reparaciones.

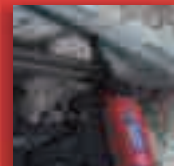


No se requieren piezas
adicionales para
arandela para listón

La arandela para listón se adhiere
directamente dentro de la nariz para
una fijación eficiente



Listón a
concreto,
bloque,
ladrillo
y acero



Riel metálico
a concreto



Riel de acero
a concreto



C3 Código 55011

Liviana y balanceada

La portabilidad es una característica clave para este sistema accionado por gas

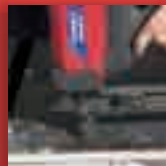
Célula de combustible de válvula roja



Funciona en temperaturas hasta de 10° F.



Madera a a concreto



Madera contrachapada a concreto

Herramientas, gas y clavos Trak-It® C3 y C3ST

CLAVO PARA ACERO 1/2" (VÁSTAGO ESCALONADO CON PUNTA BALÍSTICA)

CÓDIGO	DESCRIPCIÓN	CAJA	PAQUETE
--------	-------------	------	---------

55020 Clavo para acero 1/2" 1000 5000

Diseñado para uso en vigas y viguetas de acero A36 y A572.

CLAVOS ESTÁNDAR (VÁSTAGO LISO CON PUNTA BALÍSTICA)

CÓDIGO	DESCRIPCIÓN	CAJA	PAQUETE
--------	-------------	------	---------

55022B Negro 3/4" 1000 5000

55024 Zinc 1" 1000 5000

55026 Zinc 1 1/4" 1000 5000

55028 Zinc 1 1/2" 1000 5000

Diseñado para uso en concreto y mampostería. Todos los clavos son revestidos en zinc para un nivel mínimo de resistencia a la corrosión.

CLAVOS ESTÁNDAR COMPAGINADOS DESPRENDIBLES (VÁSTAGO LISO CON PUNTA BALÍSTICA)

CÓDIGO	DESCRIPCIÓN	CAJA	PAQUETE
--------	-------------	------	---------

55032 Zinc 3/4" 1000 5000

55033 Zinc 1" 1000 5000

55034 Zinc 1 1/4" 1000 5000

55035 Zinc 1 1/2" 1000 5000

La unión plástica se desprende completamente del clavo durante la instalación.

CLAVOS PARA MADERA CONTRACHAPADA A ACERO (VÁSTAGO ESTRIADO ESPIRAL CON PUNTA BALÍSTICA)

CÓDIGO	DESCRIPCIÓN	CAJA	PAQUETE
--------	-------------	------	---------

55036 Zinc mecánico 1 3/8" 1000 5000

Diseñado para unir madera contrachapada a encofrados de acero de calibre bajo.

CLAVOS DE DIANA (VÁSTAGO ESCALONADO CON PUNTA BALÍSTICA)

CÓDIGO	DESCRIPCIÓN	CAJA	PAQUETE
--------	-------------	------	---------

55085 Clavo de vástago escalonado 680 1000 5000

55087 Clavo de vástago escalonado 730 1000 5000

Diseñado para uso en concreto agregado y prefabricado.

HERRAMIENTA CON POSTE DE EXTENSIÓN TRAK-IT

CÓDIGO	DESCRIPCIÓN	CAJA
--------	-------------	------

55048* Herramienta con poste de extensión 6' 1

55051* Herramienta con poste de extensión 8' 1

*La herramienta con poste de extensión viene completa con la herramienta Trak-It C3ST (herramienta de riel corto)



ARANDELA STICK-E PARA LISTÓN

CÓDIGO	DESCRIPCIÓN	CAJA	PAQUETE
--------	-------------	------	---------

55040 1" con orificios 100 1000

Una arandela fácil de usar para asegurar un listón de alambre a concreto y mampostería.

CÉLULA DE COMBUSTIBLE TRAK-IT

55010 Célula de combustible Trak-It 20 80

Funciona en temperaturas hasta de 10° F.

HERRAMIENTAS TRAK-IT C3 Y C3ST

55011	C3 Trak-It	1	1
55002	C3 Trak-It (riel corto)	1	1

La herramienta viene con estuche, cargador y dos baterías.



DATOS DE FUNCIONAMIENTO C3 Y C3ST

Capacidades de carga permisible para fijaciones Trak-It C3 instaladas en acero A36 ASTM (mínimo $f_u = 58$ ksi)

Tipo de fijación	Diámetro del vástago (in.)	Espaciamiento mínimo (in.)	Distancia mínima al borde (in.)	Espesor mínimo del miembro de acero (in.)	Tracción lbs.	Corte lbs.
Acero 1/2"	0.120 / 0.102	1	1/2	1/4	165	260

Capacidades de carga permisible para fijaciones Trak-It C3 instaladas en concreto de peso normal

Diámetro vástago (in.)	Empotramiento mínimo (in.)	Espaciamiento mínimo (in.)	Distancia mínima al borde (in.)	Resistencia de compresión mínima del concreto			
				$f'c = 2,000$ psi		$f'c = 4,000$ psi	
				Tracción (lbs.)	Shear (lbs.)	Tracción (lbs.)	Shear (lbs.)
0.102	5/8	4	3	70	80	80	100
0.102	3/4	4	3	80	130	130	210
0.102	7/8	4	3	80	160	130	220
0.102	1	4	3	80	190	130	230

Capacidades de carga permisible para fijaciones Trak-It C3 instaladas en concreto estructural liviano y a través de láminas de acero en concreto estructural liviano

Diámetro vástago (in.)	Empotramiento mínimo (in.)	Espaciamiento mínimo (in.)	Distancia mínima al borde (in.)	Resistencia de compresión mínima del concreto			
				$f'c = 3,000$ psi		$f'c = 5,000$ psi	
				Tracción (lbs.)	Corte (lbs.)	Tracción (lbs.)	Corte (lbs.)
0.102	3/4	4	6	100	110	110	255
0.102	7/8	4	6	110	120	120	260
0.102	1	4	6	110	130	120	265

APROBACIONES Y LISTADOS:

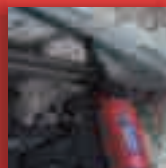
International Code Council, Evaluation Services (ICC-ES) ER-6157
Informe investigativo de la Ciudad de Los Angeles LARR-25523

NOTA:

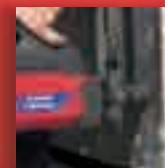
1. Todos los clavos vienen empaquetados en cajas de 1,000 con una célula de combustible.
2. Los clavos, combustible y herramientas Trak-It C3 son completamente intercambiables con productos ITW TrakFast®.



Listón a concreto, bloque, ladrillo y acero



Metal a concreto



Madera a concreto

PRODUCT SUBMITTAL / SUBSTITUTION REQUEST

TO:

PROJECT:

SPECIFIED ITEM:

Section	Page	Paragraph	Description
---------	------	-----------	-------------

PRODUCT SUBMITTAL / SUBSTITUTION REQUESTED:

The attached submittal package includes the product description, specifications, drawings, and performance data for use in the evaluation of the request.

SUBMITTED BY:

Name:

Signature:

Company:

Address:

Date:

Telephone:

Fax:

FOR USE BY THE ARCHITECT AND/OR ENGINEER

Approved

Approved as Noted

Not Approved

(If not approved, please briefly explain why the product was not accepted.)

By:

Date:

Remarks:



Madera 2x a concreto No. 55146

Clavo PAT 2-9/16" con canal rojo y arandela

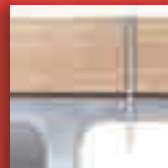
(pág. 6)



Madera 2x a concreto No. 55147

Clavo 2-9/16" con arandela

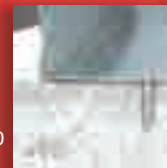
(pág. 6)



Madera 2x a acero No. 55171

Clavo de 2" vástago escalonado y estriado

(pág. 7)



Acero a concreto No. 55132

Clavo 1"

(pág. 8)

Clavos Trak-It

POWERS FASTENERS, INC.

Sujeción en concreto y acero

Apropiado para materiales base sólidos

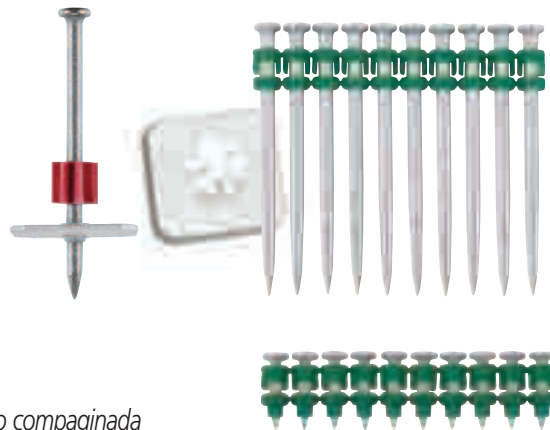
Riel metálico Madera contrachapada

Tapajuntas Madera 2x

Membrana de goma Lámina de espuma

Malla de estuco Correas de metal

Encofrado



Disponible en longitudes de 1/2" a 2-9/16"

Clavo de placa umbral galvanizado disponible en tira sencilla o compaginada

Otros tamaños de clavos disponibles

CONTENIDO DE LA PRESENTACIÓN DEL PROYECTO

Información general

Aplicaciones del producto

Datos de funcionamiento

Información de pedidos

Powers
FASTENERS



Acero a acero
No. 55161

Clavo .500 estriado

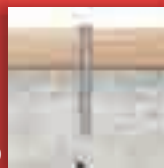
(pág. 9)



Madera contrachapada a acero
No. 55167

Clavo de 1" vástago escalonado y estriado

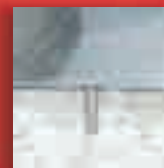
(pág. 10)



Madera contrachapada a concreto
No. 55124

Clavo 2-1/4"

(pág. 11)



Acero perimetral a concreto
No. 55134

Clavo 1-1/4"

(pág. 11)

POWERS FASTENERS INFORMACIÓN DE OFICINAS DE POWERS FASTENERS

OFICINAS EN EE.UU.

CIUDAD	DIRECCIÓN	CONTACTO	TELÉFONO	FAX
Alabama	5405 Buford Hwy Suite 410 Norcross, GA 30071-3984	Jeff Hatchett	205-520-6044	678-966-9242
Atlanta	5405 Buford Hwy Suite 410 Norcross, GA 30071-3984	Robert Brito	678-966-0000	678-966-9242
Boston	2 Powers Lane, Brewster, NY 10509	Jack Armour	800-524-3244	914-576-6483
Charlotte	349 L West Tremont Avenue, Charlotte, NC 28203	Bob Aurisy	704-375-5012	704-376-5517
Chicago	2472 Wisconsin Avenue, Downers Grove, IL 60515	Dan Gilligan	630-960-3156	630-960-3912
Dallas	10625 King Williams Drive, Dallas, TX 75220	Kyle Thuenemann	972-506-9258	972-506-9290
Denver	2475 West Second Street #35, Denver, CO 80223	Aaron Minnis	303-922-9202	303-922-9228
Detroit	21600 Wyoming Avenue, Oak Park, MI 48237	Glen Gaskill	248-543-8600	248-543-8601
Florida	9208 Palm River Road, Bldg. 3, Suite 305, Tampa, FL 33619	Mark Mamula	813-626-4500	813-626-4545
Houston	13833 North Promenade, Suite 100, Stafford, TX 77477	Chris Salisbury	281-491-0351	281-491-0367
Indianapolis	15290 Stony Creek Way, Noblesville, IN 46060	Bill Trainor	317-773-1668	317-773-1690
Kansas City / St Louis	716 East 16th Avenue, North Kansas City, MO 64116	Don James, Jr.	816-472-5038	816-472-5040
Los Angeles	2761 Dow Avenue, Tustin, CA 92780	Jack Stewart	714-731-2500	714-731-2566
Maryland	3137-B Penny Drive, Landover, MD 20785	Chris Van Syckle	301-773-1722	301-341-5119
Milwaukee	12020 W. Feerick Street, Milwaukee, WI 53222	Donn Raduenz	414-466-2400	414-466-3993
Minneapolis	351 Wilson Street, NE Minneapolis, MN 55413	Josh Nelson	612-644-3047	612-331-3549
Nashville/Memphis	221 Blanton Avenue, Nashville, TN 37210	Ira Liss	615-248-2667	615-248-2676
New Orleans	102 Sampson Street, Houston, TX 77003	Cal Zenor	713-228-1524	713-228-1528
New York	2 Powers Lane, Brewster, NY 10509	John Partridge	914-235-6300	914-576-6483
Philadelphia	2 Powers Lane, Brewster, NY 10509	Greg Stephenson	800-524-3244	914-576-6483
Phoenix	3602 E. Southern Ave, Suite 5 Phoenix, AZ 85040	Craig Hering	602-431-8024	602-431-8027
Pittsburgh	1360 Island Avenue, McKees Rocks, PA 15136	Bill Dugan	412-771-3010	412-771-9858
Portland	129 South Kenyon, Seattle, WA 98108	Jim Swink	360-608-6845	206-762-5817
Rochester	40 Harrison Street, Rochester, NY 14605	Mike Kolstad	585-288-2080	585-288-8732
Salt Lake City	2212 SW Temple #20, Salt Lake City, UT 84115	Don Manning	801-466-9428	801-466-3083
San Francisco	28970 Hopkins Street, Suite B+C, Hayward, CA 94545	Dan Mullan	510-293-1500	510-293-1505
Seattle	129 South Kenyon, Seattle, WA 98108	Darin Arnold	206-762-5812	206-762-5817

OFICINAS INTERNACIONALES

CIUDAD	DIRECCIÓN	CONTACTO	TELÉFONO	FAX
Australia	Factory 3, 205 Abbotts Road, Dandenong, South Victoria 3175	Phil Rose	+61 3 8787 5888	+61 3 8787 5899
Canada	6950 Edwards Blvd. Mississauga, Ontario L5T 2W2	Mark Russell	905-673-7295	905-673-6490
China	Metropolitan Business Centre, East Nandan Road, Lane 300, No. 9, Room 604 Xuhui District, Shanghai, China 200030	Jake Olsen	+86-21-3363-2880	+86-21-3363-2881
China	TriF international, 4E, Building11, The City of Design, Tianmian Village, Futian, Shenzhen 518000	Tom Nie	86-755-82795378	86-755-82795379
Europe	Westrak 208, 1771 SV Wieringerwerf, Netherlands	Paul Geuvers	+31 888 769 377	+31 227 594 759
India	D-112, Twin Arcade, Military Rd., Marol, Andheri, East Mumbai, 400059	Ajay Kulkarni	91-22-401591304	
Manitoba	1810 Dublin Avenue Man. Winnipeg, R3H 0H3	Distributor	204-633-0064	204-694-1261
New Zealand	PO Box 302 076 North Harbour Auckland	Claye Sesto	+64 9415 2425	+64 9415 2627
Quebec	721 Meloche Avenue, Dorval, Quebec H9P 2S5	Alan Hill	514-631-4216	514-631-2583
Thailand	80/89 MOO4 Petchakasem Road, Bangkae Bangkok 10160	Chalee Surakavanichakorn	+661 826 5821	

CONSULTAS PARA DISTRIBUCIÓN EN AMÉRICA LATINA Y EL CARIBE

CIUDAD	DIRECCIÓN	CONTACTO	TELÉFONO	FAX
Latin America	9208 Palm River Road, Ste 305, Tampa, Florida 33619	Michael Gaffigan	954-914-6665	813-626-4545

LATIN & CARIBBEAN DISTRIBUTION

CIUDAD	DIRECCIÓN	CONTACTO	TELÉFONO	FAX
Brazil	HARD, Rua Dr. Humberto Pinheiro Viera, 150 Lote B, 1 B Distrito Industrial, Joinville, Brazil		55-47-40097209	55-47-40097217
Colombia	Electrogeno, S.A., Carrera 52 #71c-38, Bogota, Colombia		(57) 1 6600 9436	
Costa Rica	Electro Mechanics Supply, La Uruca Contiguo Banco Ntnl., De Costa Rica Condominio, Horizontal Bodega #9, San Jose, Costa Rica		(506) 2233-2595	
Dominican Republic	Calle Estancia Nueva #17 E Esquina Cul-De-Sac 9, San Geronimo, Santo Domingo	Rodfor Team	809-224-5615	809-472-8640
Ecuador	Acero Comercial Ecuatoriano S.A., Av. La Prensa N45-14 y Telégrafo 1 – Quito Av. Juan Tanco Marengo Km. 1.7 – Guayaquil	info@acero.comercial.com info@acero.comercial.com	(593-2) 2454 333 (593-4) 2683 060	(593-2) 2454 455 (593-4) 2683 059
Guatemala	Tecnofijaciones, 6 Avenue 8-56 Zona 9, Zona 9, Guatemala	Oscar Lucas Penagos	502-233-4-3478	
Panama	Centro-Industrial, Via Cincuentenario, No. 7910, Ciudad Panama, Panama		(507) 302-8022	
Peru	Powers Peruana SAC, Av. Santa Catalina, 555 La Victoria, Lima 13, Peru (www.powersperuana.com)	Martin Vasquez	(011) 511 265 8500	(011) 511 330 0909
Venezuela	Calle Sucre/Qta. Maudora, #1721 Entre Cec Acosta Y San Ignacio Chacao, Caracas	Distributor	58 212 264 1313	58 212 263 0219
Trinidad - Tobago	Ft. Farfan, 3-5 Ibis Avenue, Ibis Acres, San Juan	Derek Cumming	(868) 674-7896	

Nota: La información y los datos que contiene este documento estaban actualizados para Agosto de 2009. La información está sujeta a cambios y se actualiza según sea necesario. Powers Fasteners, Inc. se reserva el derecho a cambiar los diseños y especificaciones sin previo aviso o responsabilidad por tales cambios. Para obtener la información más actualizada disponible, por favor comuníquese con Powers Fasteners o visite nuestro sitio web en www.powers.com

Powers Fasteners 2 Powers Lane, Brewster, NY 10509 P: (914) 235-6300 F: (914) 576-6483
Powers Fasteners Canada Ltd. 6950 Edwards Boulevard Mississauga Ontario L5T-2W2 Canada
 P: (905) 673-7295 or 1-800-387-3480 F: (905) 673-6490

www.powers.com

Cat. No. 491245 01/09
 ©2008 Powers Fasteners, Inc.

